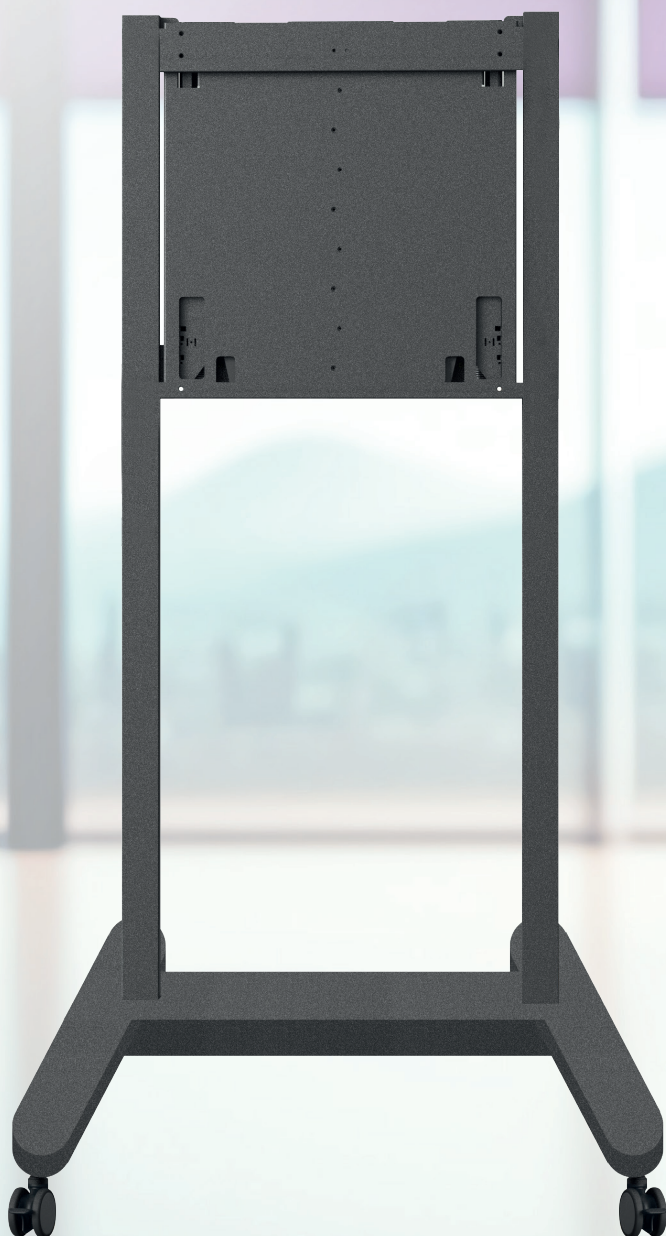




Stand Hovercraft **per Monitor Touch da 55" a 110"**

EB-TSHVS-067




Resistenza e facilità di trasporto

Lo stand Hovercraft per monitor touch è progettato per **monitor da 55" fino a 110"**, sono provvisti di ruote pivottanti, che offrono una notevole facilità di trasporto, consentendo di spostare il monitor e il supporto con relativa semplicità da un luogo all'altro.

Dal design e dalla **struttura robusta e resistente**, che lo rendono particolarmente adatto per ambienti educativi, come le aule, le sale riunioni aziendali e le sale conferenze. La sua solidità garantisce grande resistenza all'usura quotidiana in ambienti in cui vengono utilizzati frequentemente.

 Supporta monitor
da 55" - 110"

 Supporta peso
da 20Kg - 100Kg

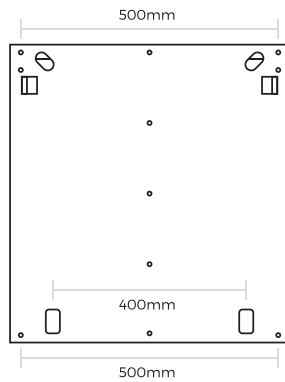
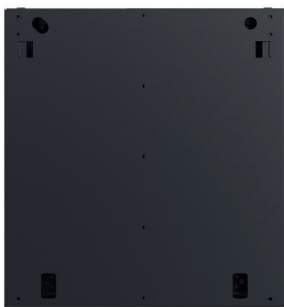
 Rispetta standard
apparecchiature elettroniche



Specifiche tecniche

Altezza (massima)	1051 mm
Altezza (minima)	651 mm
Profondità	76 mm
Larghezza	580 mm
Materiale	Alluminio
Peso netto	19.5 Kg
Peso lordo	22 Kg
Dimensioni	600 x 560 x 65 mm

Fronte



Retro

